

DECORAÇÃO E ESTILO

CASA

CASA COR CERRADA
IDEIAS INTELIGENTES E
A CULTURA LOCAL
ORIGINARAM AMBIENTES
SUSTENTÁVEIS E ELEGANTES

by Olga Kremer

66 R\$14,99 | € 6,00
ANO 9



ISSN 1678-4800
9 177 1676 480007 6 5

FUGIOS MODERNOS ALIAM QUALIDADE DE VIDA, PRATICIDADE COTIDIANA E BELEZA ESSENCIAL

AS
OBJETOS CRIATIVOS VALORIZAM
FAZER, OS ESPAÇOS AMPLOS E
CONVÍVIO FAMILIAR

APARTAMENTOS
DETALHES QUE FAZEM A
DIFERENÇA E TRAZEM
PERSONALIDADE

PAISAGISMO
ELEMENTOS SOB MEDIDA
DESTACAM A VEGETAÇÃO
LOCAL, O MAR E O PÔR DO SOL

COMERCIAL
A PROPOSTA ARROJADA DO
SALÃO DE BELEZA REÚNE
FUNCIONALIDADE E BEM-ESTAR

TENDÊNCIAS: AS TENDÊNCIAS DE TONS QUE VÃO PERSONALIZAR E ILUMINAR O DÉCOR



SONHOS COM RAÍZES MINEIRAS

COM UM JOGO ENCANTADOR ENTRE TONS PASTEL E TERROSOS, NUANCAS REGIONALISTAS DO INTERIOR DE MINAS GERAIS PONTUAM O DECOR DO APARTAMENTO SITUADO NA CAPITAL.





É inegável que a realização de sonhos passa pela edificação de paradisos que os protejam. "A família pedia respeito à sua cultura com soluções confortáveis e, neste caso, a tecnologia ajudando no conforto. Eles queriam fazer o apartamento dos seus sonhos, mesmo que isso demorasse", conta Cristina Menezes, arquiteta responsável pela mediação entre os desejos e as realizações deles neste apartamento da capital mineira. O tempo de dois anos para a conclusão da reforma não foi empecilho para a completa satisfação da família, que valoriza suas raízes interioranas, sugerindo que elas fossem

espelhadas na decoração daqui, sem descartar a paisagem dos arredores. "Privilegiamos a vista em todos os ambientes. Com certeza, a arquitetura de interiores, mesmo que cosmopolita, sempre tem traços regionalistas, principalmente em Minas, onde cultuamos muito as nossas raízes. Somos produtos de onde vivemos", pontua a arquiteta. O efeito dessas referências às origens pode ser visto, principalmente, nas escolhas dos tons dos móveis e revestimentos, variando entre nuances pastel e terrosas. Toques de cor e calor somente nas telas e fotografias penduradas nas paredes. "Os objetos e



Livings cada vez mais integrados marcam presença nos imóveis atualmente. E aqui não foi diferente. A única intervenção de isolamento é a divisória de madeira, que cria um home theater íntimo para os filhos menores usarem, reservando-lhes um espaço para a bagunça atrás da sala de jantar

as obras de arte valorizam e humanizam os espaços”, ressalta.

Um grande living abriga sofás, chaises, mesa de jogos e jantar para compartilhar esses espaços entre familiares e amigos. Se a ideia é algo mais intimista, estão reservados o home theater ou a varanda para o entretenimento ou relaxamento — seja por meio da tecnologia adquirida ou da vista, que é uma dádiva da cidade. Fora isso, as diferentes atividades em uma casa encontram abrigo em suas diversas dependências: home office, onde nada falta para o trabalho otimizado; conforto e requinte na suite do

casal; lavabo e hall de entrada com atenção devida aos visitantes; e os quartos das crianças como refúgios para descanso, estudo e diversão. Para concretizar tudo isso, foi imprescindível a presença de um guia a postos para orientar, o que estava sob os cuidados de Cristina Meneses: “Um lar só fica personalizado, exclusivo, quando todos participam de todo o projeto. Assim, eles me passaram os seus costumes, gostos e sonhos. É lógico que eu, como arquiteta, fui sua mediadora, ajudando-os a chegar a um acordo”.



Ter um home office clean era um desejo do empresário que trabalharia nele. A mesa de trabalho com formas ousadas, que é a protagonista deste mobiliário, foi desenhada pelo escritório da arquiteta



No home theater, destaque para os nichos de vidro de 15 mm de espessura e o painel de MDF laqueado e brilhante que abriga eletrônicos e adorno



"Na suite do casal, o conforto com requinte está presente em todos os detalhes. Os tons neutros convidam ao relaxamento; a grande cama com tecidos e tapetes trazem aconchego; o conforto e a beleza ficam por conta dos traços mais limpos sem rebuscamentos", avalia Cristina Menezes



O investimento em cores e estampas mais vibrantes foi reservado à vantajosa varanda, cuja base é um piso de mármore no tom champagne. Os tecidos usados nos estofados são de acrílico, e as poltronas, de bambu. Sem esquecer o verde, patas-de-elefante, avencas e orquídeas foram as opções do jardim interior

BRASIL . BELO HORIZONTE . SP

Projeto, **CRISTINA MENEZES**; telas, **DOTART GALERIA DE ARTE**; tapetes, **SANDRA E MÁRCIO OBJETOS DE ARTE**; som, imagem e automação, **VERSÃO BRASILEIRA E EQUALIZER**; móveis, **ARTEFACTO, SÃO ROMÃO, TETUM, CASA DO DESIGN BRASILEIRO E GIROFLEX**; corrimão, cabeleiras, almofadas e persianas, **ANA LUIZA DECORAÇÕES**; adornos, **HOGAR E VENICA**; iluminação, **ILUMINAR e ABATJOUR DE ARTE**; marcenaria, **TDP MÓVEIS MARCENARIA**; tapetes, **MARIE CAMILLE**



FUGIOS MODERNOS ALIAM QUALIDADE DE VIDA, PRATICIDADE COTIDIANA E BELEZA ESSENCIAL

APARTAMENTOS DETALHADOS QUE FAZEM A DIFERENÇA E TIRAZM A PERSONALIDADE

PAISAGISMO ELEMENTOS SOB MEDIDA DESTAQUEM A VEGETAÇÃO LOCAL O MIN E O PORTO DO SOL

COMERCIAL NA POSIÇÃO FAVORÁVEL DO SÍTIO DE BELIZA REUNE FUNÇÕES DE VENDA E SERVIÇO

NTS: AS TENDÊNCIAS DE TONS QUE VÃO PERSONALIZAR E ILUMINAR O DECOR



APARTAMENTO

SONHOS COM RAÍZES MINEIRAS

COM UM JOGOSINHO ENTRE TONS RAÍZES E TENDÊNCIAS, A BELIZA REUNIU PERSONALIDADE EM INTERIORES DE MANEIRA SENSÍVEL POR UM APARTAMENTO EXCELENTE NA CAPITAL.

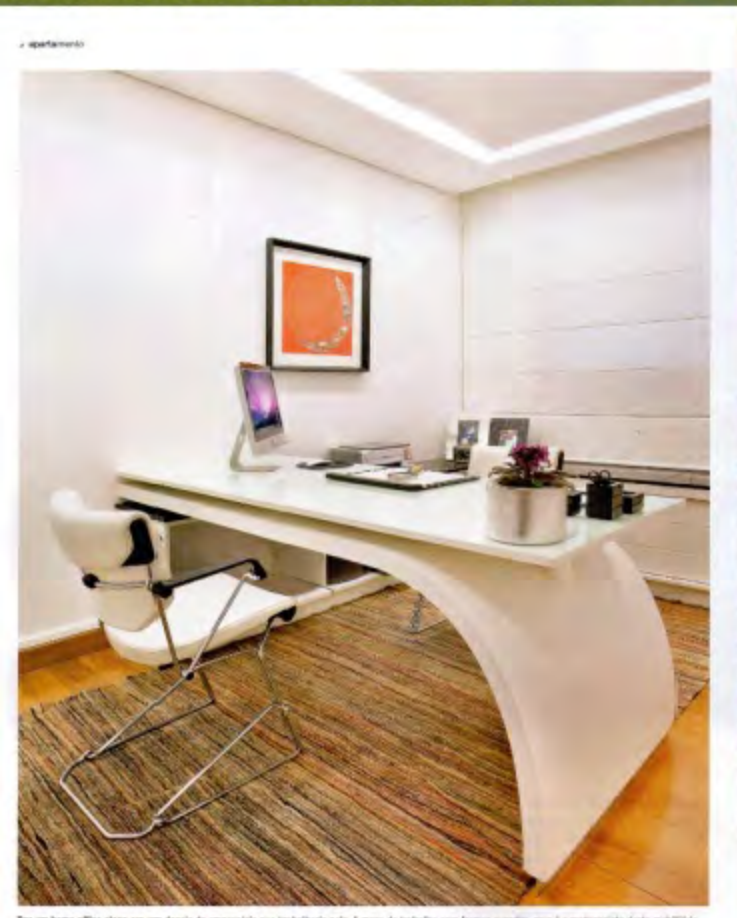
É possível que a escolha do verde seja pelo reflexo de pessoas que se inspiram. "A beleza está ligada à sua cultura, com referências coloridas e, isso faz, a decoração refletir no ambiente que a pessoa quer e pertencendo aos seus valores, mesmo que não conscientes", conta a arquiteta. O verde é o primeiro elemento de ligação entre os elementos e as referências entre o ambiente de casa e o exterior. É possível que isso seja para a conexão da natureza com a cidade, uma vez que a natureza está presente em todos os momentos, seja através da paisagem ou através da natureza que está presente em todos os momentos.

É possível que a escolha do verde seja pelo reflexo de pessoas que se inspiram. "A beleza está ligada à sua cultura, com referências coloridas e, isso faz, a decoração refletir no ambiente que a pessoa quer e pertencendo aos seus valores, mesmo que não conscientes", conta a arquiteta. O verde é o primeiro elemento de ligação entre os elementos e as referências entre o ambiente de casa e o exterior. É possível que isso seja para a conexão da natureza com a cidade, uma vez que a natureza está presente em todos os momentos, seja através da paisagem ou através da natureza que está presente em todos os momentos.



É possível que a escolha do verde seja pelo reflexo de pessoas que se inspiram. "A beleza está ligada à sua cultura, com referências coloridas e, isso faz, a decoração refletir no ambiente que a pessoa quer e pertencendo aos seus valores, mesmo que não conscientes", conta a arquiteta. O verde é o primeiro elemento de ligação entre os elementos e as referências entre o ambiente de casa e o exterior. É possível que isso seja para a conexão da natureza com a cidade, uma vez que a natureza está presente em todos os momentos, seja através da paisagem ou através da natureza que está presente em todos os momentos.

É possível que a escolha do verde seja pelo reflexo de pessoas que se inspiram. "A beleza está ligada à sua cultura, com referências coloridas e, isso faz, a decoração refletir no ambiente que a pessoa quer e pertencendo aos seus valores, mesmo que não conscientes", conta a arquiteta. O verde é o primeiro elemento de ligação entre os elementos e as referências entre o ambiente de casa e o exterior. É possível que isso seja para a conexão da natureza com a cidade, uma vez que a natureza está presente em todos os momentos, seja através da paisagem ou através da natureza que está presente em todos os momentos.



Ter um home office clean era um desejo do empresário que trabalharia nele. A mesa de trabalho com formas arredondadas, que é a protagonista deste ambiente, foi desenhada pelo escritório da arquiteta.



APARTAMENTO

Na sala de estar, o sofá branco e o tapete verde são os elementos que fazem a diferença. O sofá é um elemento de ligação entre o ambiente de casa e o exterior. É possível que isso seja para a conexão da natureza com a cidade, uma vez que a natureza está presente em todos os momentos, seja através da paisagem ou através da natureza que está presente em todos os momentos.

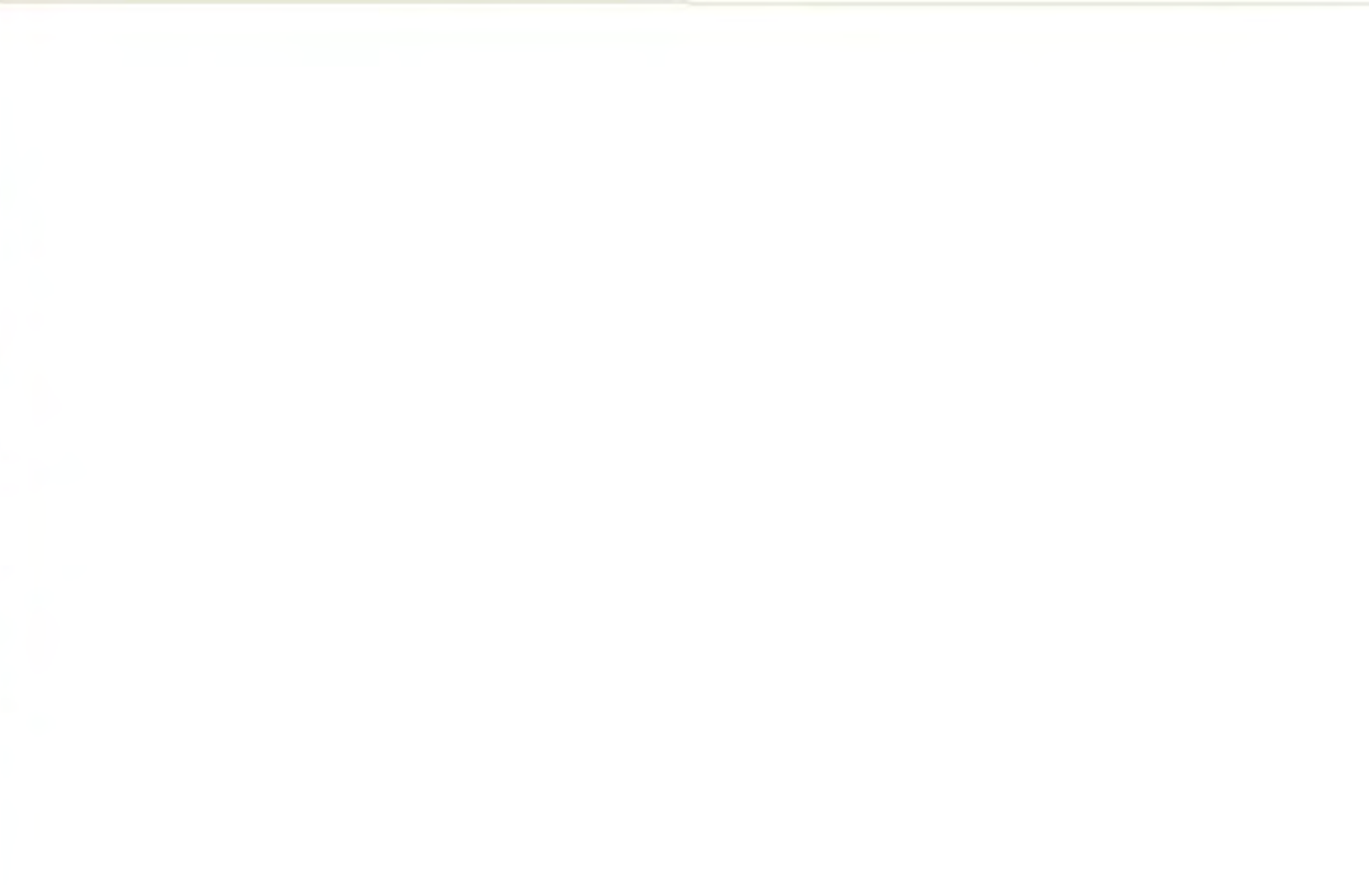
Na sala de estar, o sofá branco e o tapete verde são os elementos que fazem a diferença. O sofá é um elemento de ligação entre o ambiente de casa e o exterior. É possível que isso seja para a conexão da natureza com a cidade, uma vez que a natureza está presente em todos os momentos, seja através da paisagem ou através da natureza que está presente em todos os momentos.



APARTAMENTO

Investimento em cores e acabamentos naturais faz com que o ambiente seja mais acolhedor. O verde é o primeiro elemento de ligação entre os elementos e as referências entre o ambiente de casa e o exterior. É possível que isso seja para a conexão da natureza com a cidade, uma vez que a natureza está presente em todos os momentos, seja através da paisagem ou através da natureza que está presente em todos os momentos.

Investimento em cores e acabamentos naturais faz com que o ambiente seja mais acolhedor. O verde é o primeiro elemento de ligação entre os elementos e as referências entre o ambiente de casa e o exterior. É possível que isso seja para a conexão da natureza com a cidade, uma vez que a natureza está presente em todos os momentos, seja através da paisagem ou através da natureza que está presente em todos os momentos.



APARTAMENTO

Investimento em cores e acabamentos naturais faz com que o ambiente seja mais acolhedor. O verde é o primeiro elemento de ligação entre os elementos e as referências entre o ambiente de casa e o exterior. É possível que isso seja para a conexão da natureza com a cidade, uma vez que a natureza está presente em todos os momentos, seja através da paisagem ou através da natureza que está presente em todos os momentos.

Investimento em cores e acabamentos naturais faz com que o ambiente seja mais acolhedor. O verde é o primeiro elemento de ligação entre os elementos e as referências entre o ambiente de casa e o exterior. É possível que isso seja para a conexão da natureza com a cidade, uma vez que a natureza está presente em todos os momentos, seja através da paisagem ou através da natureza que está presente em todos os momentos.